

Mobil im Kanton Solothurn

2026/2027



so!mobil





Begrüssung

Es gibt viele Wege und Möglichkeiten schneller, günstiger und gesünder unterwegs zu sein. Der Kanton Solothurn bietet eine grosse Vielfalt an ausgeklügelten Mobilitätsangeboten, die Ihnen den Arbeitsweg und die Freizeit besser erschliessen. Diese Broschüre informiert Sie in kompakter Form über die wichtigsten Mobilitätsanbieter im Kanton und führt Sie via QR-Codes zu weiteren nützlichen Informationen.

Wo finde ich die nächste Ladestation für mein E-Bike?

Wo ist der nächstgelegene Vita-Parcours?

Wie kombiniere ich clever Auto mit öV?

Wie erfahre ich, wann der nächste Bus fährt?



Zu Infos für Bus und Bahn, Code scannen (www.so-mobil.ch/oev)

Mit dem Bus bequem ans Ziel

Mit Bus und Bahn erreichen Sie Ihr Ziel bequem. Sie können sich auf der Fahrt ideal entspannen und profitieren vom dicht ausgebauten Netz des öffentlichen Verkehrs im ganzen Kanton Solothurn. 10 Bahn- und Busbetriebe arbeiten 7 Tage die Woche von frühmorgens bis spätabends für Sie. Schnell, zuverlässig und preiswert.

Mobilitätsanbieter

a-welle.ch | **mylibero.ch** | **tnw.ch** | Tarifverbunde inkl. Nachtlinien

u-abo.ch | Generalabonnement der Nordwestschweiz (TNW)

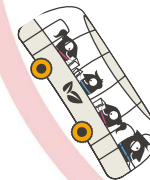
postauto.ch | PostAuto AG

bsu.ch und bgu.ch | Busbetrieb Solothurn Grenchen und Umgebung AG

bogg.ch | Busbetrieb Olten Gösigen Gäu AG

blt.ch | Baselland Transport AG

moonliner.ch | MOONLINER Nachtbus-Service





Zu Infos für Bus und Bahn, Code scannen (www.so-mobil.ch/oev)

Mit dem Zug von A nach B

Mit einem Halbtax-Abo bezahlen Sie noch die Hälfte des Billettpreises und zwar schweizweit bei sämtlichen Anbietern des öffentlichen Verkehrs. Informieren Sie sich zudem über Sparbillette, Spartageskarte und verschiedene Abos auf der Webseite ihres regionalen oder nationalen Mobilitätsanbieters. Für die Fahrplanabfrage und den Ticketkauf sind die Apps SBB Mobile, BLS Mobil, FAIRTIQ und öV PLUS nützliche Reisebegleiter.

Mobilitätsanbieter

sbb.ch | Schweizerische Bundes Bahn

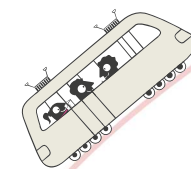
swisspass.ch | SwissPass-Karte für ÖV-Abos und weitere Angebote

asmobil.ch | asm Aare Seeland mobil AG

oebb.ch | OeBB Oensingen Balsthal Bahn

rbs.ch | Regionalverkehr Bern-Solothurn

bls.ch | BLS AG





Zu Infos für Velo und E-Bike, Code scannen (www.so-mobil.ch/velo)



Schnell und wendig mit dem Velo und E-Bike

Innerorts und auf kurzen Strecken ist das Velo konkurrenzlos das schnellste Fortbewegungsmittel. Noch schneller und bequemer geht es natürlich mit dem E-Bike vorwärts. Beim täglichen Pendeln und in der Freizeit ist das Velo zudem ein idealer Gesundheitsmacher. Sparen Sie sich das Fitnessabo, fahren Sie mit dem Velo zur Arbeit! Dank sicherer und grosszügiger Bike+Ride-Anlagen können Sie das Velo auch nahtlos mit Bus und Bahn kombinieren.

Mobilitätsanbieter

publibike.ch | **rentabike.ch** | **pickebike.ch** | Mietvelos in Bahnhofsnähe

carvelo.ch | Carvelo-Lastenrad mieten

velostation.ch | Velostationen in Olten, Solothurn und Grenchen

provelo.ch | Velobörsen im Frühling und Velokurse

bikeable.ch | **so-los.ch** | Gefahrenstellen und Verbesserungsvorschläge melden

veloland.ch | Zusammenstellung von Velorouten (SchweizMobil)

sbb.ch/velo | Velotransport SBB

so-mobil.ch | Velopumpen und Toolboards Bike



Zu Infos für zu Fuss, Code scannen (www.so-mobil.ch/zu-fuss)

Gesund unterwegs zu Fuss

Nebst dem Sprechen ist das Gehen das Erste, was ein Mensch in seinem Leben lernt. Das Zufussgehen nimmt daher eine besondere Stellung in unserer alltäglichen Mobilität ein – sei dies auf dem Arbeitsweg, zum Einkaufen oder zur Erholung. Für Schülerinnen und Schüler ist der Schulweg ein ausserordentlich wichtiger Erlebnis- und Erfahrungsbereich. Lassen Sie deshalb Ihre Kinder wenn immer möglich zu Fuss zur Schule gehen oder erkundigen Sie sich bei der Schule nach einer Schulweg-Begleitung.



Mobilitätsanbieter

fussverkehr.ch | Fussverkehr Schweiz, Fachverband für das Gehen

wanderland.ch (SchweizMobil) | **solothurner-wanderwege.ch** | diverse Wanderrouten und Tipps

vitaparcours.ch | **swiss-running.ch** | Training im Wald

zämegolaufe.ch | Angebot für Seniorinnen und Senioren in Olten, Derendingen und Grenchen

vcs.ch | **schulwege.ch** | Sicherheit zu Fuss und auf dem Schulweg

pedibus.ch | Schulwegbegleitung durch Erwachsene



Zu Infos fürs Auto, Code scannen (www.so-mobil.ch/auto)

Flexibel mit dem geteilten oder privaten Auto

Mit dem Auto ist man flexibel und unabhängig unterwegs. Es lässt sich auch ideal mit anderen Verkehrsmitteln kombinieren. Dank Park+Ride-Anlagen können Sie Ihren Wagen am Bahnhof stehen lassen und bequem im Zug weiterreisen. Carsharing ermöglicht es, auf ein eigenes Auto zu verzichten und doch jederzeit eins zur Verfügung zu haben.



Mobilitätsanbieter

mobility.ch | **gomore.ch** | **ubeeqo.ch** | **2em.ch** | **sbb.ch/mobility** | Carsharing
Fahrgemeinschaft.de | **blablacar.de** | Mitfahrgelegenheit für europaweite Reisen
sbb.ch/parking | Park and Rail
ecodrive.ch | **autoenergiecheck.ch** | Nachhaltigkeit beim Autofahren- und kaufen
swiss-emobility.ch | **e-mobile.ch** | **ich-tanke-strom.ch** | Elektromobilität
tcs.ch | **acs.ch** | **vcs.ch** | **bfu.ch** | Fahrtrainings und Ratgeber für sicheres Autofahren
autostau.ch | **Viasuisse** (163, CHF 0.90 Min.) | aktuelle Infos zum Strassenverkehr
nezrougesolothurn.ch | Heimfahrtsdienst während Feiertagen



© BSG



Zu Infos für Freizeit, Code scannen (www.so-mobil.ch/freizeit)

In der Freizeit clever unterwegs

Fast die Hälfte aller Wege werden in der Schweiz für Freizeit Zwecke zurückgelegt. Auch in der Freizeit können Sie optimal unterwegs sein. Für die Planung Ihrer Freizeitmobilität stehen Ihnen neben der persönlichen Beratung am Schalter informative Hilfsmittel zur Verfügung. Durch geschicktes Kombinieren der Verkehrsmittel erreichen Sie Ihre Freizeitziele ganz entspannt.

Mobilitätsanbieter

kantonsolothurntourismus.ch | solothurn-city.ch | jurasonnenseite.ch | oltentourismus.ch |

naturparkthal.ch | schwarzbubenland.info | schweizmobil.ch

Informationen zu Ausflugszielen und lokalen Mobilitätsangeboten

busalpin.ch | ausgewählte Busstrecken im Naturpark Thal

seilbahn-weissenstein.ch | Seilbahn Weissenstein AG

bielersee.ch | BSG Bielersee-Schiffahrts-Gesellschaft AG

airport-grenchen.ch | Flughafen Grenchen

bikeregion-olten.ch | IG BikeRegion-Olten





Zu Infos für alle Lebenslagen, Code scannen (www.so-mobil.ch/alle-lebenslagen)

Mobil in allen Lebenslagen

Auch im Alter oder mit einer Behinderung können Sie mobil bleiben. Mobilitätskurse für Seniorinnen und Senioren sowie diverse Dienstleister und Freiwillige im Bereich Transport schaffen eine barrierefreie Mobilität für alle.

Mobilitätsanbieter

so-mobil.ch | so.prosenectute.ch | mobilsein-mobilbleiben.ch | infosenior.ch

Kurse für Seniorinnen und Senioren

sbb.ch/handicap | bahnhofhilfe.ch | enableme.ch | Unterstützung beim Reisen mit dem ÖV
entlastungsdienst.ch | Betreuung für Menschen mit Beeinträchtigung

compagna-reisebegleitung.ch | kostenpflichtige Reisebegleitung

invamobil.ch | srk-solothurn.ch | Fahrdienste





Zu Infos für weitere Mobilitätsangebote, Code scannen (www.so-mobil.ch/kombiniert-unterwegs)

Weitere Angebote der Mobilität

Wer verschiedene Verkehrsmittel kombiniert, kommt oft schneller, günstiger und umweltfreundlicher ans Ziel. Bus, Zug, Velo oder Carsharing lassen sich je nach Strecke und Bedarf flexibel miteinander verbinden. So entstehen nachhaltige Wege, die Ressourcen schonen und Staus vermeiden. so!mobil unterstützt dabei, die passenden Optionen im Kanton Solothurn zu finden und Mobilität nachhaltiger zu gestalten.

Mobilitätsanbieter

so-mobil.ch | Informationen zu nachhaltiger Mobilität im Kanton Solothurn

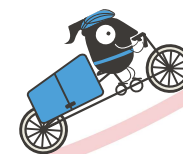
collectors.ch | **velokuriersolothurn.ch** | Haus- und Lieferservice per Velo

trafikguide.ch | digitaler Überblick zu Mobilitätsangeboten

sharedmobility.ch | Überblick zu Shared Mobility-Angeboten

routerank.ch | **ecopassenger.ch** | nachhaltige Reiselösungen

Lokale Webseite Ihrer Gemeinde | Ortspläne mit Infos zur Mobilität



Mit Unterstützung von:



Hier finden Sie die Broschüre
in elektronischer Form.

Herausgeber: so!mobil
so-mobil.ch | info@so-mobil.ch |   
so!mobil ist ein Aktionsprogramm zur Förderung
effizienter und nachhaltiger Mobilität.

Diese Broschüre entstand in Zusammenarbeit mit:
AVT Kanton Solothurn | avt.so.ch

so!mobil

Mobilitätsmanagement
im Kanton Solothurn